



**OMNI**  
**WYKAŃCZA**  
KOMPLEKSOWE WYKOŃCZENIE WNĘTRZ

PROGRAM POD KLUCZ  
**ELEGANCE**

Przestrzeń odzwierciedlająca Twoją wyjątkowość.

# SPIS TREŚCI

**02 NA CZYM POLEGA USŁUGA ?**

**03 ETAPY WSPÓŁPRACY**

**04 ZAKRES PRAC**

**04 WARUNKI ROZPOCZĘCIA PRAC**

**05 DRZWI**

**07 PODŁOGI**

**11 PŁYTKI**

**19 CERAMIKA I ARMATURA**

**23 PAKIET INFORMACJI**

**24 PRZEBIEG PRAC**

**25 USŁUGI DODATKOWE**

**26 MEBLE NA WYMIAR**



SPRAWDZENI  
WYKONAWCY



OSZCZĘDNOŚĆ  
VAT



SZCZEGÓŁOWY  
HARMONOGRAM



PRACA Z  
ARCHITEKTEM



PRZEJRZYSTE  
ROZLICZENIA



24 MIESIĄCE  
GWARANCJI



SZYBKA  
REALIZACJA

PROGRAM POD KLUCZ  
**ELEGANCE**

Przestrzeń odzwierciedlająca Twoją wyjątkowość.

## NA CZYM POLEGA USŁUGA ?

Usługa kompleksowego wykończenia wnętrz opiera się na gotowych pakietach, które umożliwiają szybkie i bezproblemowe zrealizowanie całego procesu aranżacji. Pakiety te zawierają starannie dobrane materiały wykończeniowe, takie jak podłogi, drzwi, farby oraz pełne wyposażenie łazienki, które współgrają ze sobą pod kątem estetyki i funkcjonalności. W zależności od preferencji klienta, dostępne są różne warianty wykończenia, od standardowych po luksusowe.

Po wyborze pakietu, niezwłocznie rozpoczynają się prace projektowe, następnie zgodnie z ustalonym harmonogramem, każdy etap remontu realizowany jest przez doświadczoną ekipę. Klient ma możliwość personalizacji pewnych elementów, dzięki czemu projekt dopasowany jest do indywidualnych potrzeb, przy jednoczesnym zachowaniu spójności i harmonii wybranej stylistyki.

Całość prac, od wyboru materiałów po finalizację, realizowana jest zgodnie z wysokimi standardami jakości, co zapewnia efekt końcowy spełniający oczekiwania i gwarantujący satysfakcję z użytkowania nowego wnętrza.

## PROGRAM POD KLUCZ **ELEGANCE**

Pakiet Elegance charakteryzuje się prostotą i elegancją, dzięki czemu wnętrza zyskują harmonijny, spokojny charakter. To propozycja dla osób, które szukają klasycznego stylu, ale jednocześnie pragną uniknąć przesadnych dekoracji czy nadmiernych dodatków. Idealnie nadaje się do mieszkań oraz domów, które mają być wykończone w sposób stonowany, lecz estetyczny i funkcjonalny.

# ETAPY WSPÓŁPRACY

I

## SPOTKANIE

Podczas którego omówimy Twoje potrzeby, oraz przygotujemy ofertę

II

## PODJĘCIE DECYZJI

Rezerwujemy terminy, oraz zawieramy umowę

III

## PROCES PROJEKTOWY

Jeśli mieszkanie nie zostało jeszcze odebrane, możemy rozpocząć prace projektowe na podstawie projektu budowlanego, lub materiałów które otrzymałeś od dewelopera, otrzymasz pomoc przy wprowadzeniu ewentualnych zmian lokatorskich, które możesz również zlecić nam. W tym pakiecie otrzymasz projekt układu funkcjonalnego oraz kompleksowy projekt łazienki. Przed rozpoczęciem prac wykończeniowych zostanie wykonana inwentaryzacja architektoniczna.

IV

## KOSZTORYS WYKOŃCZENIOWY

Jeśli zdecydujesz się na dodatkowe opcje lub prace, po zakończeniu procesu projektowego aktualizujemy kosztorys i podpisujemy aneks do umowy.

V

## DOKUMENTACJA PROJEKTOWA I PRZEKAZANIE KLUCZY

Otrzymujesz egzemplarz dokumentacji projektowej, odbieramy klucze od lokalu

VI

## ROZPOCZĘCIE PRAC WYKOŃCZENIOWYCH

Zgodnie z harmonogramem realizujemy prace, których zwieńczeniem jest sprzątnie

VII

## ODBIÓR

Odbierasz swoje wykończone mieszkanie



# ZAKRES PRAC

## WIATROŁAP

- Montaż paneli na podkładzie podłogowym lub gresu z cokołami MDF
- Montaż drzwi i klamek
- Malowanie ścian i sufitów farbami Flugger

## SALON

- Montaż paneli na podkładzie podłogowym z cokołami MDF
- Montaż drzwi i klamek
- Malowanie ścian i sufitów farbami Flugger

## ŁAZIENKA

- Montaż miski ustępowej kompaktowej
- Układanie płytek ściennych do wysokości 240 cm
- Malowanie sufitu i ścian powyżej linii płytek farbą do pomieszczeń mokrych
- Montaż wanny lub kabiny prysznicowej z brodzikiem, umywalki i baterii
- Montaż drzwi i klamek

## KUCHNIA

- Montaż paneli na podkładzie podłogowym lub gresu z cokołami MDF
- Montaż drzwi i klamek
- Malowanie ścian i sufitów farbami Flugger

## SYPIALNIA

- Montaż paneli na podkładzie podłogowym z cokołami MDF
- Montaż drzwi i klamek
- Malowanie ścian i sufitów farbami Flugger

## WC

- Montaż miski ustępowej kompaktowej
- Układanie płytek ściennych do wysokości 240 cm
- Malowanie sufitu i ścian powyżej linii płytek farbą do pomieszczeń mokrych
- Montaż umywalki i baterii
- Montaż drzwi i klamek

Istnieje możliwość montażu miski z zestawem podtynkowym za **dotatkową opłatą**

Biały montaż jest realizowany na podstawie rzutu dostarczonego przez klienta. Zmiany w instalacjach, zabudowy oraz dodatkowe elementy podlegają indywidualnej wycenie. Powierzchnie balkonu i tarasu nie są wliczone do oferty.

# WARUNKI ROZPOCZĘCIA PRAC

I

Instalacja Centralnego ogrzewania została wykonana i odebrana.

II

Instalacja wodno-kanalizacyjna została wykonana i odebrana, punkty są wyprowadzone podtynkowo w miejscu docelowego montażu.

III

Instalacja elektrotechniczna została wykonana i odebrana, zamontowany jest licznik energii oraz osprzęt elektryczny.

IV

Instalacja elektrotechniczna została wykonana i odebrana, zamontowany jest licznik energii oraz osprzęt elektryczny.

V

Instalacja teletechniczna została wykonana i odebrana, zamontowany jest osprzęt elektryczny.

VI

Wykonane zostały tynki gipsowe. Jeśli w lokalu zostały wykonane tynki cementowo-wapienne, należy doliczyć koszt gładzi szpachlowej.

VII

Wykonane zostały wylewki cementowe.

VIII

Kratki wentylacyjne zostały zamontowe.

VIII

Parapety wewnętrzne zostały zamontowe.

# DRZWI



Okleina



Przylgowe

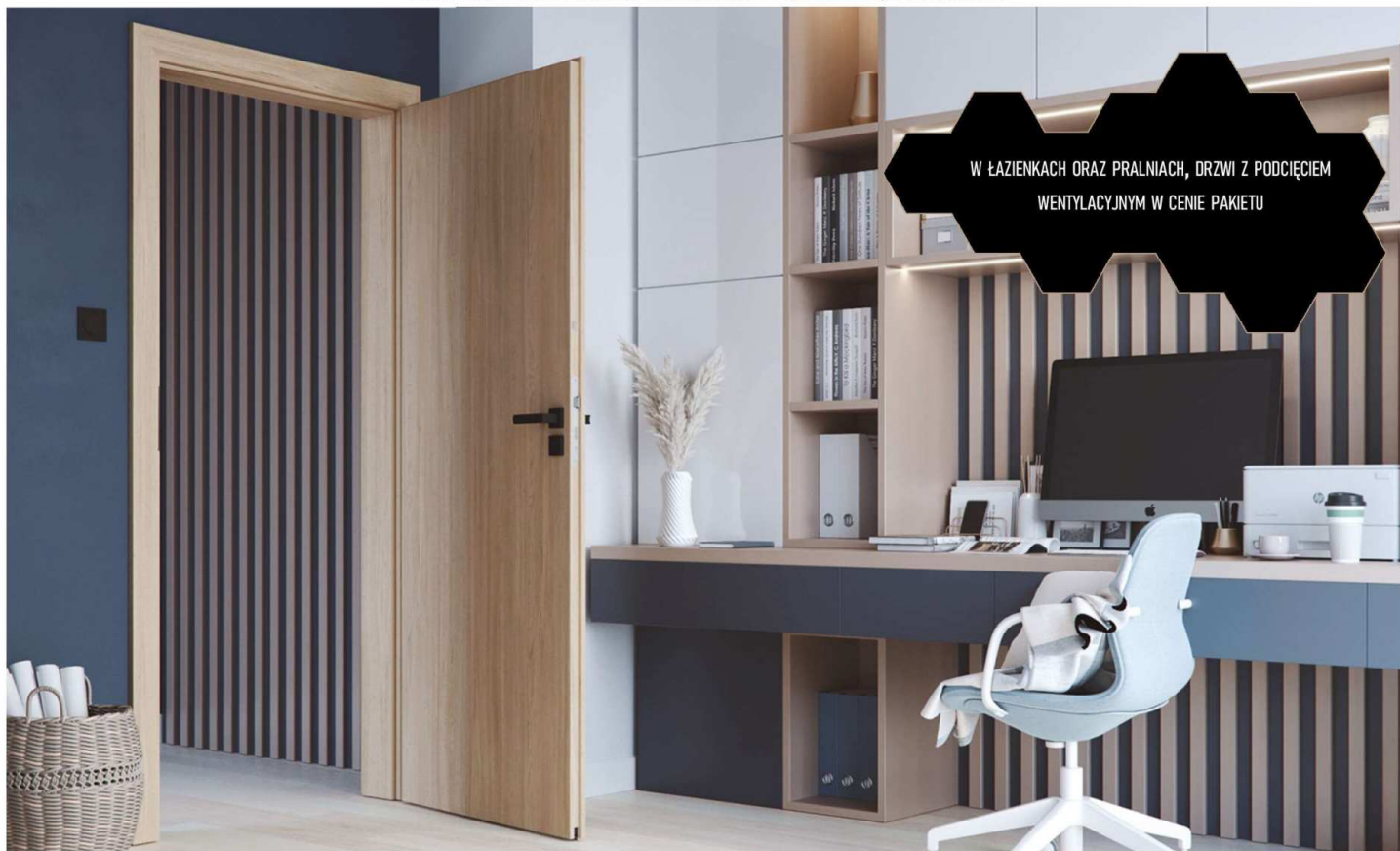


Farba  
Poliestrowa

PROGRAM POD KLUCZ  
**ELEGANCE**

Przestrzeń odzwierciedlająca Twoją wyjątkowość.

WSZYSTKIE MODELE W ZESTAWIE Z OŚCIEŻNICAMI PRZYLGOWYMI, REGULOWANYMI



W ŁAZIENKACH ORAZ PRALNIACH, DRZWI Z PODCIĘCIEM  
WENTYLACYJNYM W CENIE PAKIETU

Porta Decor model P  
Okleina Portadecor Biały



+



Ościeżnica regulowana  
PORTA SYSTEM

Porta Decor model P  
Okleina Portadecor Dąb Catania



+



Ościeżnica regulowana  
PORTA SYSTEM

Porta Trim Farba  
Poliestrowa Premium Biały



+



Ościeżnica regulowana  
PORTA TRIM T

# PODŁOGI

## LEGENDA:



Brak  
V-fugi



V-fuga  
2-stronna



V-fuga  
4-stronna



Klasa  
ścieralności



Grubość



Ogrzewanie  
podłogowe

PROGRAM POD KLUCZ  
**ELEGANCE**

Przestrzeń odzwierciedlająca Twoją wyjątkowość.



PODKŁAD PODŁOGOWY POD PANELE W CENIE PAKIETU



Dąb Olchon Miodowy



Dąb Murom



Dąb Melba Beżowy



Dąb Dunnington Jasny



Dąb Grayson Naturalny



Dąb Melba Brązowy



Dąb Amiens Jasny



Dąb Dunnington Ciemny



Dąb Soria Naturalna



Dąb Bardolino







Dąb Oviedo



Dąb Pampeluna



Dąb Ronda



Dąb Santander



Dąb Toledo

LAGRUS

LISTWY PRZYPODŁOGOWE



Basic R10 80



Classic R1 mini 80



## PODŁOGI - OPCJE DODATKOWE

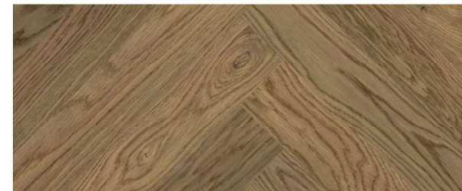
OFERTA PRZEDSTAWIONA NA TEJ STRONIE NIE STANOWI CZĘŚCI PAKIETU I JEST WYCENIANA INDYWIDUALNIE.



### PODŁOGI DREWNIANE



Jodła francuska



Jodła klasyczna



Układ prosty

### POSADZKI DEKORACYJNE



Mikrocement



# PŁYTKI

## LEGENDA:



Potysk



Nierektyfikowane



Matowa



Rektyfikowane

PROGRAM POD KLUCZ  
**ELEGANCE**

Przestrzeń odzwierciedlająca Twoją wyjątkowość.





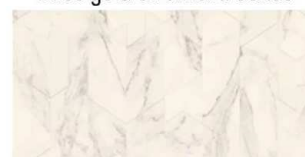
## BLISS



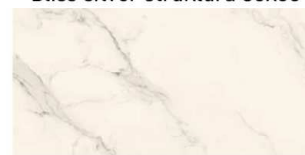
Bliss gold 30x60



Bliss gold struktura 30x60



Bliss silver struktura 30x60



Bliss silver 30x60

### OFERTA DODATKOWA



Bliss gold  
mozaika prasowana

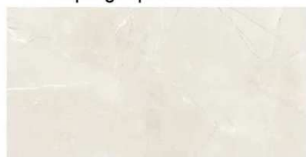


NR

## HOPE



Hope graphite 30x60



Hope grey 30x60



Hope grey dekor 30x60



Hope grey struktura 30x60

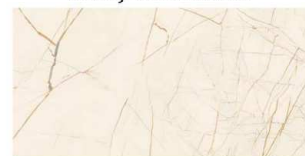




FANCY



Fancy black 30x60



Fancy white 30x60



Fancy struktura 30x60

OFERTA  
DODATKOWA



Fancy struktura 30x60



ANELLO



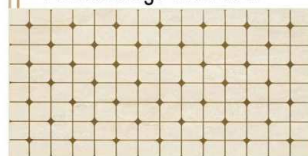
Beige struktura 30x60



Anello beige 30x60



Anello beige inserto A



Anello beige inserto B

OFERTA  
DODATKOWA







IDEAL



Ideal wood natural 30x60



Ideal white struktura 30x60



Ideal crema struktura 30x60



OFERTA  
DODATKOWA



Uniwersalny heksagon  
white struktura 19,8x17,1cm



HAPPINESS



Happiness azure 30x60



Happiness grey dekor 30x60



Happiness grey 30x60



Happiness grey struktura  
dekor 30x60





KATANIA



Dark grey 59,7x59,7



Beige 59,7x59,7



Grey 59,7x59,7



White 59,7x59,7

TOWN



Beige 60x60



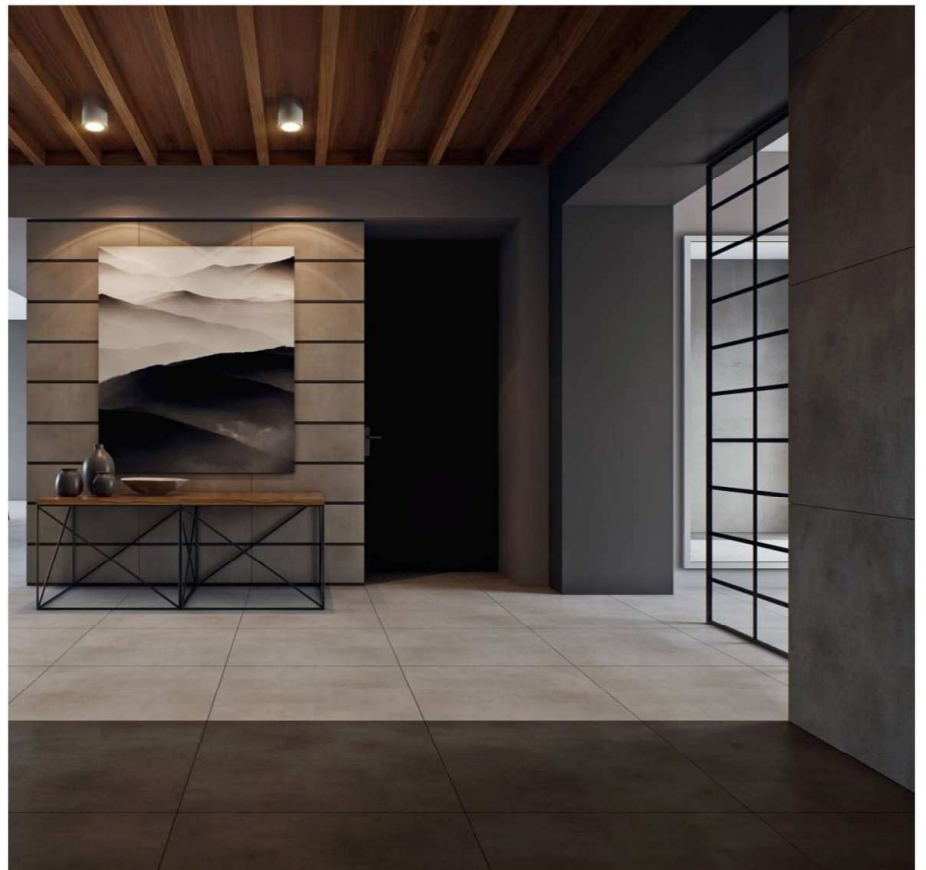
Soft grey 60x60



Grey 60x60



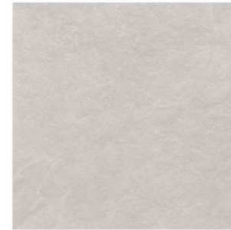
Antracite 60x60







ASH



White 59,7x59,7



Beige 59,7x59,7



Silver 59,7x59,7



Black 59,7x59,7

AKORD



Silver 60x60



Light grey 60x60



Light beige 60x60





QUBUS



White 60x60



Beige 60x60



Soft grey 60x60



Grey 60x60

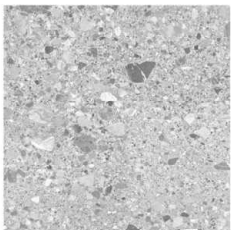


Dark grey 60x60

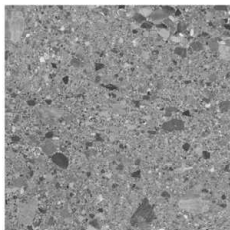


Antracite 60x60

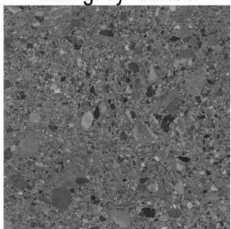
MONTI



Soft grey 60x60



Grey 60x60



Dark grey 60x60







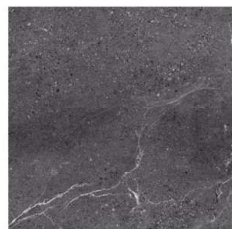
ESTELLO



Grey 60x60



Verde 60x60



Antracite 60x60



DECORWOOD



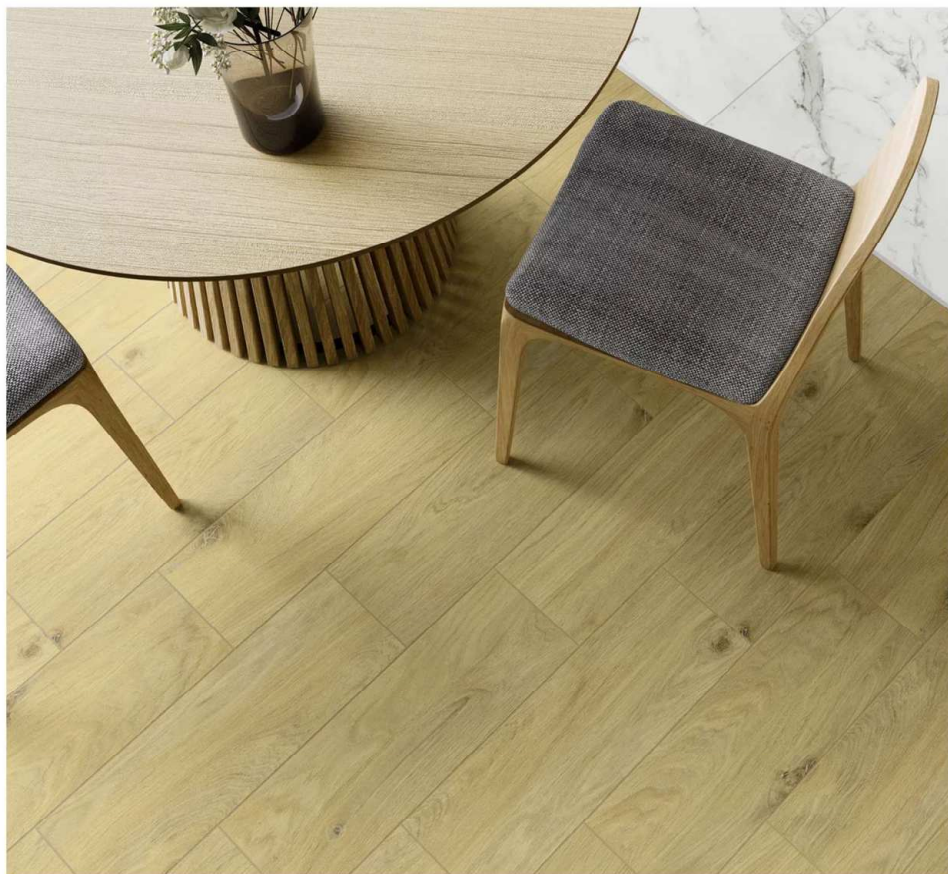
Decorwood crema 60x20



Decorwood gold 60x20



Decorwood honey 60x20





# CERAMIKA I ARMATURA

PROGRAM POD KLUCZ  
**ELEGANCE**

Przestrzeń odzwierciedlająca Twoją wyjątkowość.





Cersanit Arteco  
kompakt CleanOn



Cersanit City kompakt  
CleanOn

W KOMPLECIE Z SPŁUCZKĄ I DESKĄ



Geberit Selnova  
Square 55x44



Geberit Selnova  
półokrągła 50x42



Roca Contesa wanna prostokątna 170x70



Cersanit Octavia wanna prostokątna  
170x70





Radaway Alienta C  
80x80



Radaway Alienta A  
80x80



Radaway Delos C  
80x80



Radaway Doros A  
80x80

**cersanit**

ZESTAWY NATRYSKOWE | BATERIE



Cersanit Cari  
bateria umywalkowa



Cersanit Libra  
bateria umywalkowa



Cersanit Zip  
bateria umywalkowa



Cersanit Neno  
zestaw prysznicowy  
z drążkiem



Cersanit Vibe zestaw  
prysznicowy z  
drążkiem



Cersanit Cari  
bateria prysznicowa



Cersanit Libra  
bateria prysznicowa



Cersanit Zip  
bateria prysznicowa



Cersanit Modi  
zestaw prysznicowy



Cersanit Lano  
zestaw prysznicowy



Cersanit Cari bateria  
wannowo-prysznicowa



Cersanit Libra bateria  
wannowo-prysznicowa



Cersanit Zip bateria  
wannowo-prysznicowa

## OPCJE DODATKOWE DLA TWOJEJ ŁAZIENKI

OFERTA PRZEDSTAWIONA NA TEJ STRONIE NIE STANOWI CZĘŚCI PAKIETU I JEST WYCENIANA INDYWIDUALNIE.



Szafka podumywalkowa



Umywalka nablutowa



Zestaw podtynkowy



Bateria podtynkowa

Twórz łazienkę swoich marzeń – pełna swoboda aranżacji i indywidualne opcje dla Ciebie!



Wanna wolnostojąca



Odptyw liniowy



Ścianka prysznicowa Walk-In





# PAKIET INFORMACJI

Pakiet jest przeznaczony dla **mieszkań w stanie deweloperskim**, zachowujących pierwotny układ. Biały montaż wykonywany jest zgodnie z instalacjami przygotowanymi przez dewelopera.

Oferta obowiązuje dla **mieszkań o powierzchni minimum 40,00 m<sup>2</sup>**, dla mniejszych metraży cena **ustalana jest indywidualnie**.

**Możesz zlecić prace dodatkowe**, wymienić materiały z katalogu, wprowadzać zmiany w układzie ścian oraz instalacjach, takie jak dodawanie punktów elektrycznych, przesuwanie grzejników lub punktów hydraulicznych. **Zmiany podlegają dodatkowej opłacie** i są wyceniane indywidualnie.

**Gładzie** nie są wliczone w cenę pakietu.

Dobór i montaż **oświetlenia** **nie jest zawarty** w cenie pakietu.

**Wykończenie schodów** nie jest wliczone w cenę pakietu.

Zabudowa meblowa **nie jest wliczona w cenę pakietu**, możesz nam zlecić jej wykonanie.

Zmiany w instalacji hydraulicznej, w tym przerobienie **na podtynkową**, podlegają dodatkowej opłacie i jest wyceniane indywidualnie.

Kolekcje lub produkty zawarte w pakiecie odpowiadają aktualnym ofertom producentów i mogą **zostać zmienione** w przypadku wyczerpania zapasów.

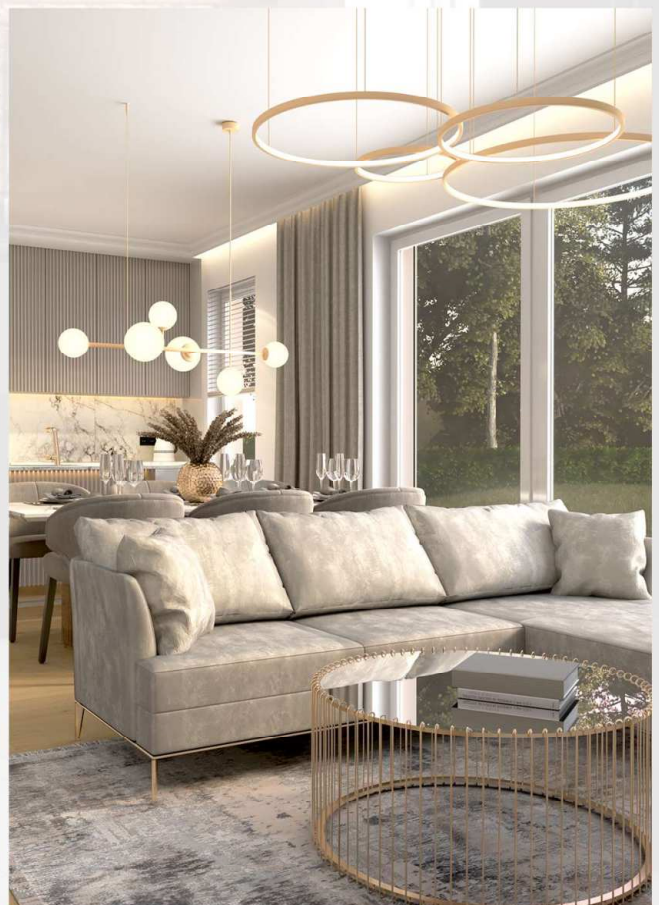
Drzwi uwzględnione w cenie pakietu są montowane tylko wtedy, **gdy deweloper przewidział ich instalację** i przygotował odpowiedni otwór drzwiowy. W przeciwnym razie **konieczna będzie dopłata za dostosowanie otworu**.

**Nie pracujemy na materiałach dostarczonych przez klienta**, żeby osiągnąć oszczędność na podatku Vat, musimy najpierw nabyć materiały żeby móc potem sprzedać je z usługą montażu.

**Nie ma możliwości zlecenia jedynie poszczególnych pomieszczeń**, warunkiem zawarcia współpracy jest zlecenie na wykonania całego mieszkania.

Istnieje możliwość zlecenia montażu **klimatyzacji**.

Istnieje możliwość zlecenia wykończenie **pod klucz nieruchomości z rynku wtórnego**. Pierwszym krokiem będzie doprowadzenie do stanu deweloperskiego, od którego możemy zacząć docelowe prace. Prace te są wyceniane indywidualnie, po wizji lokalnej.





# RZEBIEG PRAC

Współpracę rozpoczynamy od podpisania umowy, której koszt wyliczamy na podstawie ceny wybranego pakietu pomnożonej przez liczbę metrów kwadratowych nieruchomości.

Prace projektowe możemy rozpocząć niezwłocznie po podpisaniu umowy. Jeśli nieruchomość nie została jeszcze oddana do użytku, prace opieramy na materiałach dostarczonych przez dewelopera lub na projekcie budowlanym. Przed wydaniem dokumentacji wykonawczej przeprowadzamy inwentaryzację, na podstawie której dostosowujemy projekt. Rozbieżności między stanem faktycznym a rzutem, na podstawie którego nieruchomość została nabyta, są zazwyczaj minimalne lub nie występują wcale.

W przypadku nieruchomości, które mają zostać oddane do użytku w terminie przekraczającym 3 miesiące, istnieje możliwość podpisania umowy w celu rezerwacji terminu.

Rozpoczynamy od wyboru materiałów, konsultacji dotyczących schematów instalacji oraz omawiania ewentualnych zmian, takich jak dodanie punktów oświetleniowych i gniazdek, przesunięcie grzejników lub punktów hydraulicznych. Następnie tworzymy układ funkcjonalny, który pokazuje rozmieszczenie mebli i sprzętów, oraz opracowujemy kompleksowy projekt łazienki, zawierający wizualizacje i wszystkie rysunki techniczne niezbędne do dokładnego odwzorowania projektu.

W przypadku zlecenia prac dodatkowych przygotowujemy kosztorys, który po akceptacji zostaje dodany do kwoty zawartej w umowie, a następnie podpisujemy aneks.

Zwieńczeniem prac projektowych jest przygotowanie dokumentacji wykonawczej, opracowanej na podstawie inwentaryzacji.

Po przekazaniu kluczy do gotowego i odebranego od dewelopera lokalu przystępujemy do realizacji prac. W zależności od metrażu, Twoje mieszkanie będzie gotowe i posprzątane w ciągu 30 do 90 dni.

## USŁUGI DODATKOWE

### KOMPLEKSOWY PROJEKT CAŁEGO MIESZKANIA LUB POSZCZEGÓLNYCH POMIESZCZEŃ

Projekt zawiera wszystkie rysunki techniczne niezbędne do szczegółowego odwzorowania wnętrza, a także tabelę z informacjami o cenach, ilościach i miejscach zakupu materiałów. Możesz również zlecić wykonanie jedynie wizualizacji.





# PRACE DODATKOWE

## LISTA USŁUG DODATKOWYCH:

- Gładzie szpachlowe
- Schody wewnętrzne
- Sufity podwieszane
- Instalacja klimatyzacji
- Dobór i montaż oświetlenia
- Projekt i wykonanie mebli do zabudowy
- Dobór i montaż mebli wolnostojących
- Dobór i montaż okładzin ściennych, takich jak sztukaterie, lamele, cegła lub tynk dekoracyjny
- Projekt i wykonanie konstrukcji stalowych, takich jak drzwi loftowe, schody czy regały
- Dobór i montaż zaston, firan, rolet lub żaluzji





# MEBLE NA WYMIAR

Oferujemy kompleksową usługę projektowania i wykonania mebli na wymiar, które idealnie dopasują się do Twojej przestrzeni i indywidualnych potrzeb. Specjalizujemy się w tworzeniu funkcjonalnych i estetycznych rozwiązań dla kuchni, szaf, garderób, łazienek oraz innych pomieszczeń.

Każdy projekt zaczyna się od konsultacji, podczas której wsłuchujemy się w Twoje potrzeby i pomysły. Na tej podstawie powstanie szczegółowy projekt, uwzględniający zarówno układ przestrzenny, jak i Twoje oczekiwania względem stylu i funkcji. Po konsultacji przedstawimy wstępny kosztorys, abyś mógł zapoznać się z szacowanymi kosztami realizacji. Następnie przystępujemy do realizacji – precyzyjnie wykonujemy meble z najwyższej jakości materiałów, dbając o każdy detal.

Niezależnie od tego, czy marzysz o nowoczesnej kuchni, funkcjonalnej szafie wnekowej czy designerskiej zabudowie, jesteśmy gotowi zrealizować Twoje projekty, aby wnętrza były nie tylko piękne, ale i praktyczne.



## DLACZEGO WARTO ?

### WSPÓŁPRACA Z ARCHITEKTEM

Od samego początku nad Twoim projektem czuwa doświadczony architekt, który zadba o to, by każdy detal był perfekcyjnie dopasowany do Twojego wnętrza. Współpracując z nami, masz pewność, że projekt będzie funkcjonalny i estetyczny.

### PROJEKT W CENIE MEBLI

Projekt mebli na wymiar jest już wliczony w ich cenę! Nie musisz martwić się dodatkowymi kosztami związanymi z projektowaniem. Wystarczy, że podzielisz się swoimi pomysłami, a my zajmiemy się resztą – od wstępnej koncepcji po finalny projekt.

### DOPASOWANIE INSTALACJI DO ZABUDOWY MEBLOWEJ

Dbamy o pełną integrację mebli z istniejącymi instalacjami. W ramach usługi projektowej dostosowujemy układ instalacji elektrycznych i hydraulicznych, aby idealnie współgrały z planowaną zabudową meblową. Dzięki temu unikasz późniejszych przeróbek i dodatkowych prac montażowych.



# OMNI WYKAŃCZA

KOMPLEKSOWE WYKOŃCZENIE WNĘTRZ

USŁUGĘ ŚWIADCZY

# OMNI

*interiors*

## KONTAKT

 +48 609 888 586

 [info@omni-int.pl](mailto:info@omni-int.pl)

 [www.omni-int.pl](http://www.omni-int.pl)

BIURO CZĘSTOCHOWA  
ul. Jerzego Waszyngtona 24/15  
42-217 Częstochowa

PROGRAM POD KLUCZ  
**ELEGANCE**

Oferta jest usługą biura projektowego Omni Denis Buyukbayrak, Norwida 20/1, 42-209 Częstochowa, NIP: 9492173201, REGON : 369358081

Przestrzeń odzwierciedlająca Twoją wyjątkowość.